

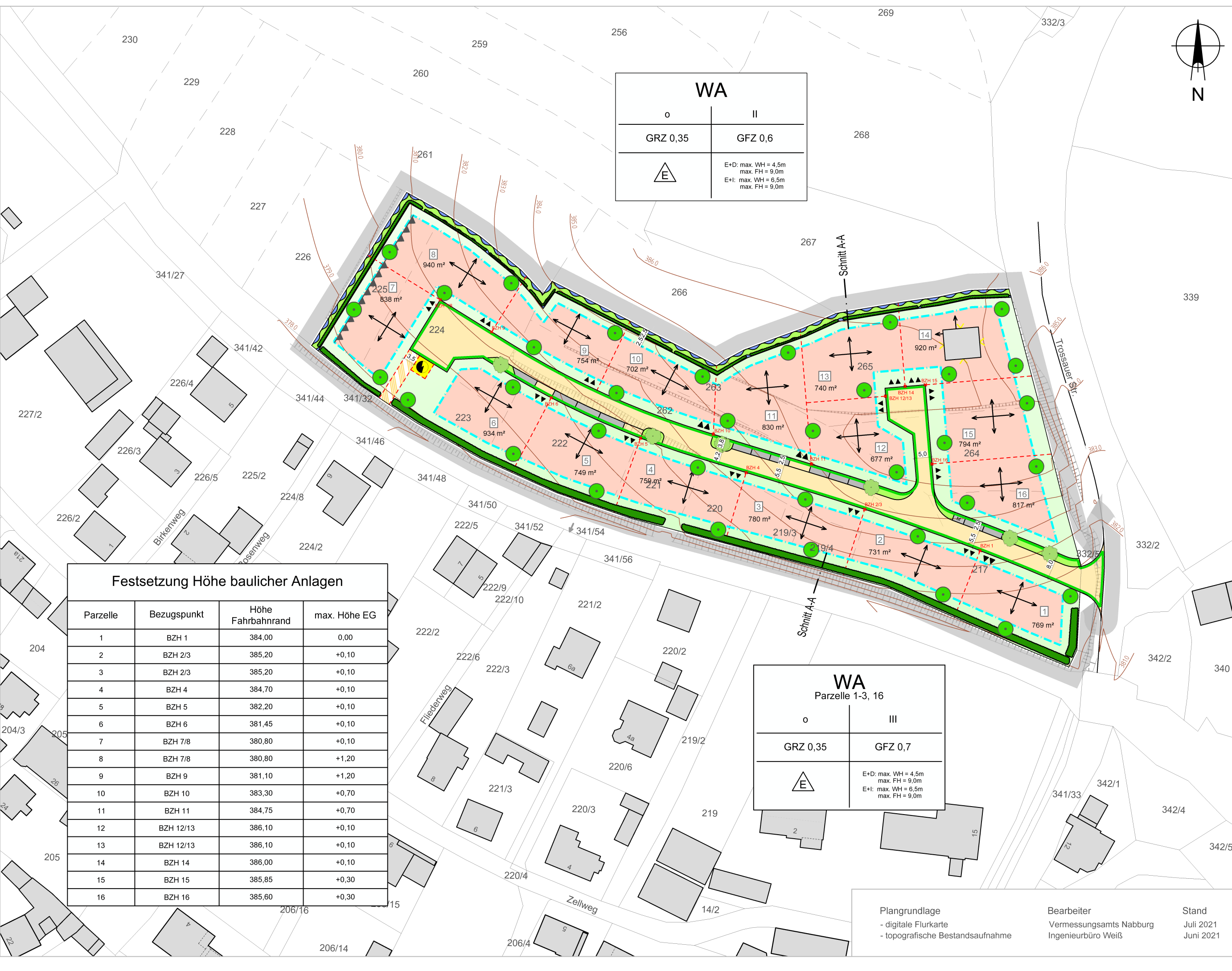


WA	
o	II
GRZ 0,35	GFZ 0,6
	E+D: max. WH = 4,5m max. FH = 9,0m E+I: max. WH = 6,5m max. FH = 9,0m

WA	
Parzelle 1-3, 16	
o	III
GRZ 0,35	GFZ 0,7
	E+D: max. WH = 4,5m max. FH = 9,0m E+I: max. WH = 6,5m max. FH = 9,0m

Festsetzung Höhe baulicher Anlagen			
Parzelle	Bezugspunkt	Höhe Fahrbahnrand	max. Höhe EG
1	BZH 1	384,00	0,00
2	BZH 2/3	385,20	+0,10
3	BZH 2/3	385,20	+0,10
4	BZH 4	384,70	+0,10
5	BZH 5	382,20	+0,10
6	BZH 6	381,45	+0,10
7	BZH 7/8	380,80	+0,10
8	BZH 7/8	380,80	+1,20
9	BZH 9	381,10	+1,20
10	BZH 10	383,30	+0,70
11	BZH 11	384,75	+0,70
12	BZH 12/13	386,10	+0,10
13	BZH 12/13	386,10	+0,10
14	BZH 14	386,00	+0,10
15	BZH 15	385,85	+0,30
16	BZH 16	385,60	+0,30



Plangrundlage
- digitale Flurkarte
- topografische Bestandsaufnahme

Bearbeiter
Vermessungsamts Nabburg
Ingenieurbüro Weiß

Stand
Juli 2021
Juni 2021